

## Dekatron Spinner EZ10B

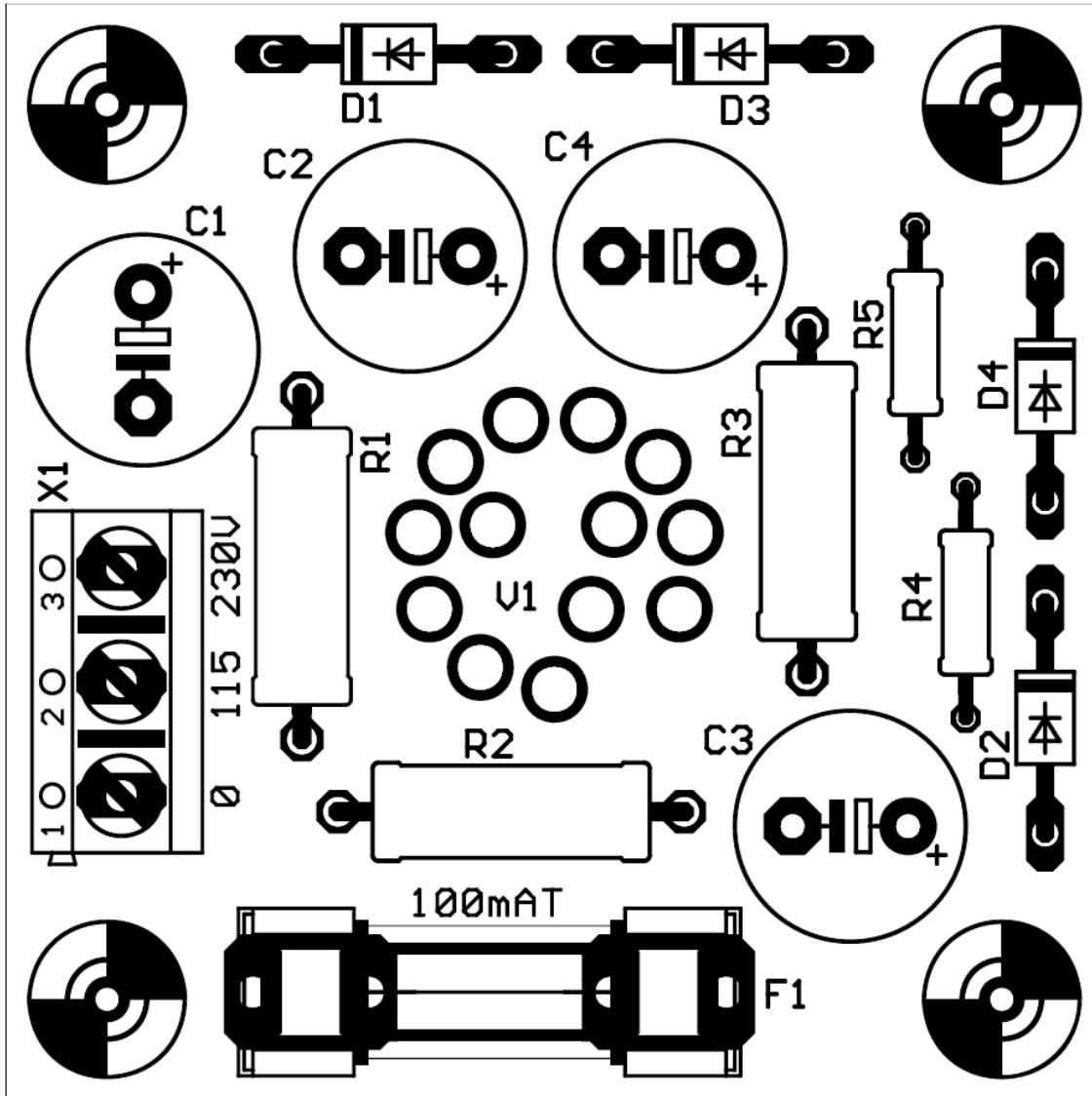
Connections:

1 = Ground

2 = 115VAC / 50Hz or 60Hz

3 = 230VAC / 50Hz or 60Hz

Fuse F1 = 100mA (slow blow)



### Attention! High Voltage!!!

Attention!!!! This circuit generates high voltage!!! DANGER!!!!

Do never touch the circuit while it is connected to the AC line. Before you use the circuit mount it in a closed housing! I am not liable for any damages caused to someone's health.

Dekatron Spinners produce high voltages that can be fatal.

I disclaim any responsibility for injury as a result of using this circuit!!

All risks and damages, incidental or otherwise, arising from the use or misuse of this circuit are entirely the responsibility of the user.

### Achtung Gefahr!

Achtung!!! Diese Schaltung erzeugt lebensgefährliche Hochspannung!!! Berühren Sie niemals die Schaltung während Sie mit dem Netz verbunden ist!!! Bevor Sie die Schaltung benutzen muss sie in ein geschlossenes Gehäuse eingebaut werden! Ich übernehme keine Verantwortung für körperliche Schäden oder Tod, der durch diese Schaltung verursacht wurde! Ich entziehe mich hiermit jeder Verantwortung die durch unsachgemäße Handhabung der Schaltung entstehen!